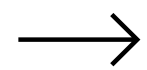




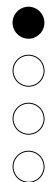
TGSC



Session n° 2

Le rôle de la connaissance explicite .

Le soutien de la Commission européenne à la production de cette publication ne constitue pas une approbation du contenu, qui ne reflète que les opinions des auteurs, et la Commission ne peut être tenue responsable de l'usage qui pourrait être fait des informations qu'elle contient



Partagez votre opinion sur les déclarations suivantes



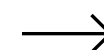
Les apprenants ne semblent pas apprendre ce que nous enseignons; certaines structures semblent plus difficiles à apprendre, même lorsqu'ils connaissent les règles.



Co-funded by the
Erasmus+ Programme
of the European Union

TGSC (tgsc-erasmus.site)

Numéro de projet: 2020-1-UK01-KA204-079059



Pourquoi devrions-nous enseigner des règles grammaticales?



Les connaissances explicites sont importantes car c'est ce qui peut guider les apprenants à construire des phrases correctes dans les premières étapes de l'apprentissage.



Quels sont les facteurs qui peuvent empêcher la compréhension des règles de grammaire?

01

Les règles grammaticales peuvent parfois être longues et complexes. Ils sont souvent exprimés dans un langage difficile, ce qui pourrait empêcher une compréhension claire.
→

02

Les apprenants ayant une formation académique plus avancée peuvent généralement faire face à de telles règles grammaticales beaucoup mieux que ceux moins expérimentés.
→

03

Il y a une limite à la quantité d'informations qu'un étudiant peut mémoriser à la fois.
→

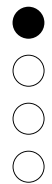
Attention!



NOUS
APPRENNONS LES
RÈGLES
GRAMMATICALES

NOUS
CONSTRUISONS
UNE
CONNAISSANCE
EXPLICITE

NOUS
ESSAYONS
D'APPLIQUER
CES RÈGLES
PENDANT
QUE NOUS
PARLONS



Attention!



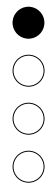
CET ASPECT EST EXTRÊMEMENT
DIFFICILE À RÉALISER CAR NOUS NE
POUVONS MANIPULER ET CONTRÔLER
QU'UNE TRÈS PETITE QUANTITÉ
D'INFORMATIONS DANS NOTRE MÉMOIRE
DE TRAVAIL.



La quantité d'informations que nos apprenants traitent, stockent en mémoire et utilisent.



infinitives
grammar
adverbs
interrogatives
nouns
articles
present
exercises
genitive
affirmative
adjectives
speech
tenses
relatives
future

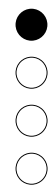
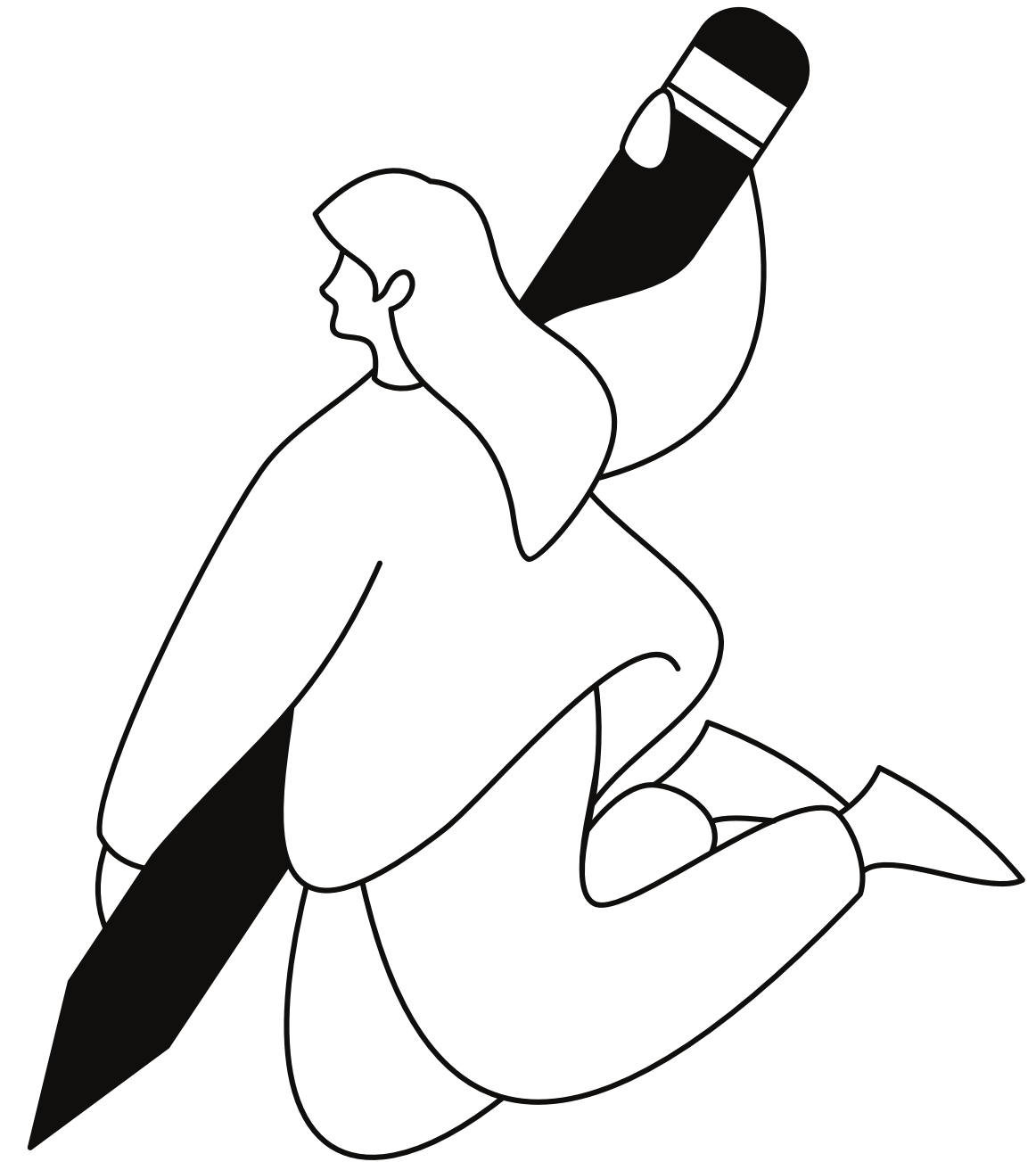


Co-funded by the
Erasmus+ Programme
of the European Union

TGSC (tgsc-erasmus.site)

Numéro de projet: 2020-1-UK01-KA204-079059

Nous pensons que les règles grammaticales fournies avant la partie pratique devraient, en général, être concises et transparentes.



Quelles sont les étapes qui mèneraient à un apprentissage réussi de la grammaire d'une langue étrangère?

01

Nous offrons aux apprenants des explications métalinguistiques ou nous les stimulons à développer eux-mêmes des règles grammaticales.

02

Nous offrons ensuite aux apprenants suffisamment de temps pour des activités pratiques « contrôlées ».

03

Nous permettons aux apprenants de générer des phrases correctes au stade de la formulation et de surveiller leur discours en temps réel.

04

Une compréhension claire de la grammaire déclenche l'autocorrection.

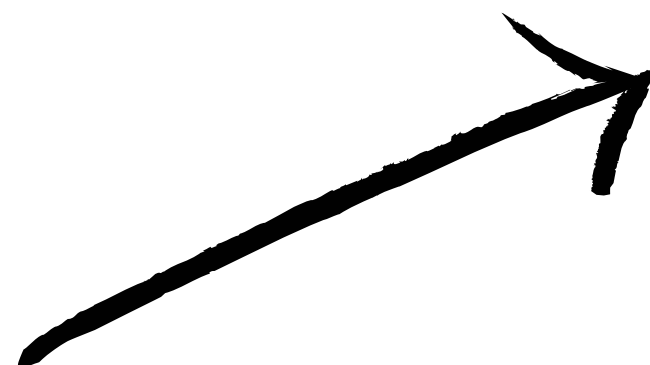
Les premières étapes de l'apprentissage de la grammaire



E X P L I C A T I O N

P R A T I Q U E
C O N T R Ô L É E

A U T O C O R R E C T I O N



LES APPRENANTS
SONT CAPABLES
DE CONSTRUIRE
DES PHRASES
CORRECTES DANS
LES PREMIÈRES
ÉTAPES DE
L'APPRENTISSAGE.



Quelles activités pratiques sont nécessaires pour établir des connaissances explicites?

ACTIVITÉS AXÉES SUR LES CONNAISSANCES

Les activités axées sur les connaissances sont ces exercices de grammaire simples, souvent mécaniques, généralement fournis après la présentation d'une nouvelle règle de grammaire.



Activités axées sur les connaissances

- Créez des opportunités pour l'apprenant d'utiliser la fonctionnalité de grammaire cible à plusieurs reprises.
- Ils ne doivent pas devenir excessivement répétitifs.
- Ils devraient disposer de suffisamment de temps pour réfléchir à l'application des connaissances explicites pertinentes.
- Ces activités devraient également offrir des possibilités de rétroaction corrective.

●
○
○
○

Exemples d'activités axées sur les connaissances

ALFRED MERCIER

➤
Remplissage des
blanc

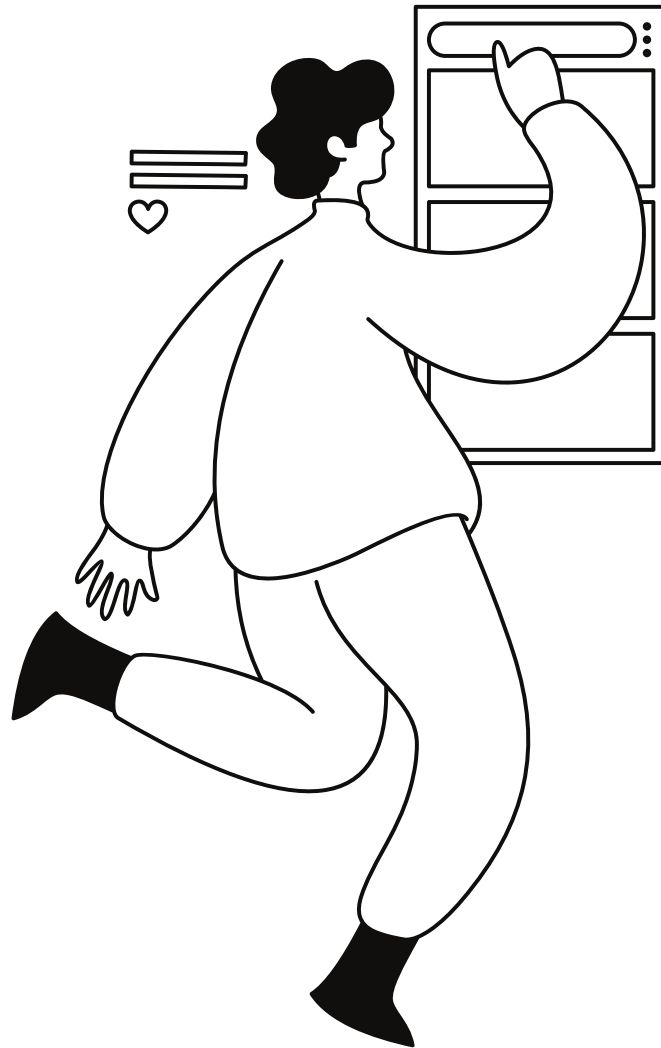
➤
Questionnaires à
choix multiples

➤
Sélectionnez des
adjectifs, des verbes et
des noms

➤
Combinaison de
phrases

➤
Réorganiser les phrases
dans l'ordre chronologique

Examinons quelques activités axées sur les connaissances



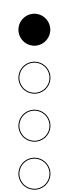
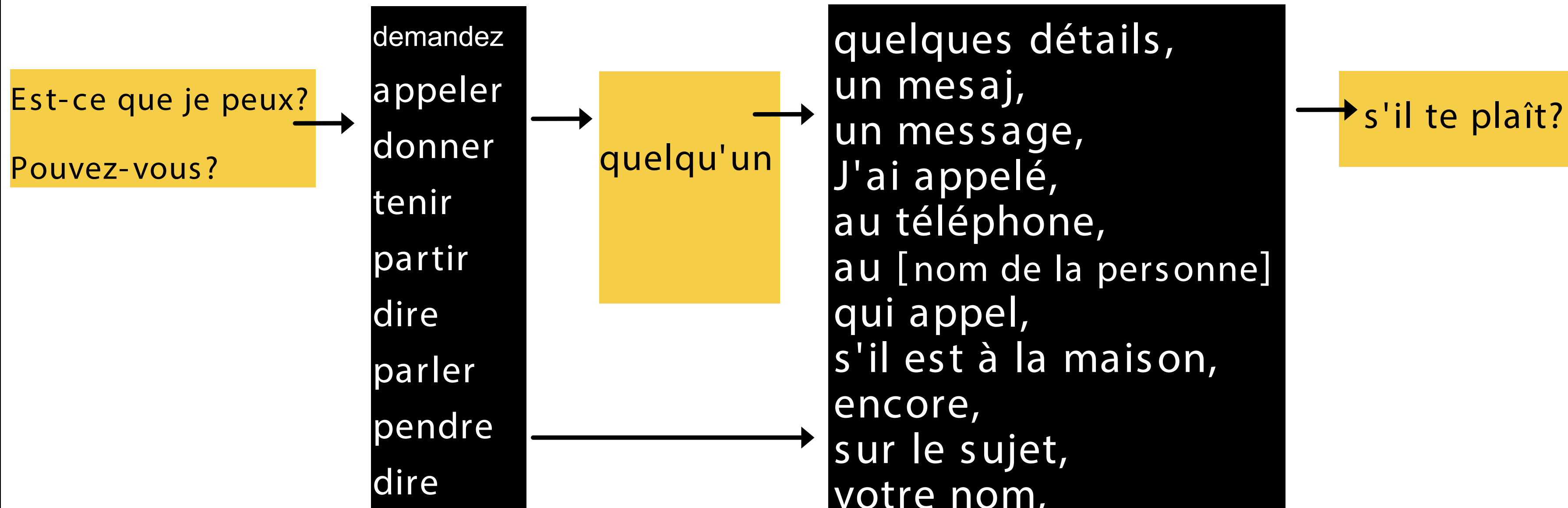
Remplissez le texte. Mettez les verbes entre parenthèses au le temps verbal correspondant.

À la fin des années 1960, les membres d'une chorale communautaire à Liverpool (1) _____ (se réunir) tous les vendredis à 20h00.m. chantent ensemble. Mais un jour de 1968, il était déjà 8h25 et les chanteurs (2) _____ (pas pour arriver). Ils (3) _____ (d'être) extrêmement chanceux parce qu'à ce moment-là un incendie (4) _____ (détruire) le centre communautaire. Les douze membres de la chorale (5) _____ (avoir) différentes raisons de retarder. Quatre personnes (6) _____ (incapable de démarrer) voitures. Deux personnes (7) _____ (oubliant) la réunion, d'autres membres (8) _____ (pour décider) pour terminer ce avec quoi ils devaient travailler, et une autre personne (9) _____ (pour être) malade.

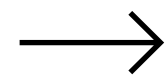




Combien de phrases pouvez-vous inventer en utilisant les mots dans les cases ci-dessous?



Chèque les
bonnes phrases et
corrigez celles qui
contiennent des
erreurs.



1. IL A DÉCIDÉ DE FAIRE UNE GROSSE OFFRE
POUR S'ASSURER DE POUVOIR ACHETER UNE
VOLTURE.

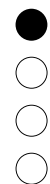
2. VOUS AVEZ L'INTENTION DE CONTINUER A
AMÉLIORER MON PAROLE EN ANGLAIS.

3. J'AI ÉTÉ CONVAINCU DE POSTULER AU
POSTE DE DIRECTEUR ADJOINT.

4. IL EST RECOMMANDÉ DE RÉSERVER UNE
TABLE À L'AVANCE.

5. JE VOUS RAPPELLE DE NE PAS CONDUIRE
SANS PERMISSION.

6. LES AVOCATS LUI CONSEILLENT D'ASSUMER
SA FAUTE.



Comment transformer la phrase ?

« Réécrire une phrase (à la voix active, avec deux compléments) à la voix passive signifie que l'un des deux compléments devient un sujet et l'autre reste un complément. Ce qui devient le sujet dépend de ce sur quoi vous voulez mettre l'accent. »

